

PETRAFAS

$\lambda_D \leq 0,035$ [W/mK]

PETRALANA

from nature

petralana.com.ua



Плиты из каменной ваты для наружной и внутренней термо-, звуко- и огнеупорной изоляции строительных объектов

ПРИМЕРНОЕ ПРИМЕНЕНИЕ ПРОДУКТА

Изоляция наружных стен методом ETICS

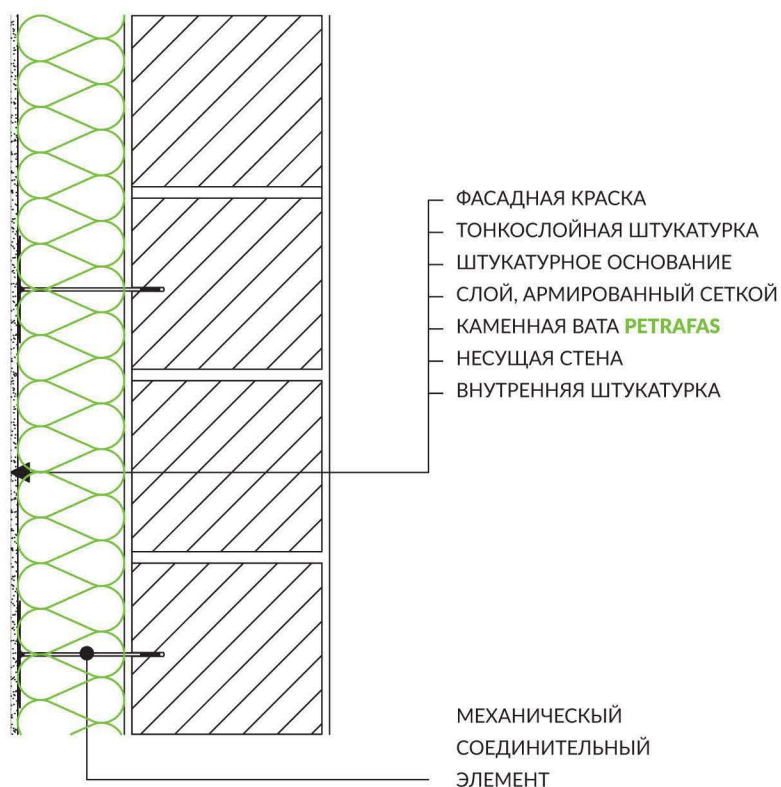
ПРИМЕНЕНИЕ:

внешние и внутренние стены с термоизоляцией по системе ETICS

внешние монолитные, сборные, каменные стены

перекрытия над гаражами, проездами и подвалами

огнеупорная изоляция аттиков (продукт имеет классификацию по реакции на огонь A1)



КОД ПРОДУКТА

PETRAFAS MW-EN13162-T5-DS(70,90)-CS(10)20-TR10-WS-WL(P)-MU1 (d=30-99 mm)
 PETRAFAS MW-EN13162-T5-DS(70,90)-CS(10)30-TR10-WS-WL(P)-MU1 (d=100-220 mm)
 PETRAFAS MW-EN13162-T5-DS(70,90)-CS(10)20-TR10-WS-WL(P)-MU1 (d=221-250 mm)

ЗАЯВЛЕННЫЙ КОЭФФИЦИЕНТ ТЕПЛОПРОВОДНОСТИ λ_D

$\leq 0,035$ [W/mK]

ЗАЯВЛЕННЫЕ ПАРАМЕТРЫ

ЗАЯВЛЕННЫЕ СВОЙСТВА ИЗДЕЛИЯ СОГЛАСНО НОРМЕ EN 13162:2012+A1:2015	СИМВОЛ	КЛАСС ИЛИ ДОПУСК	ЕДИНИЦА ИЗМЕРЕНИЯ
Толщина (класс допуска размеров)	T	T5	-1 mm / +3 mm
			-1 % / +3 mm
Стабильность размеров при 70 °C и относительной влажности 90%	DS(70,90)	$\leq 1,0$	[%]
Сжимающие напряжения при 10%-й относительной деформации	CS(10/Y)	CS(10)20 (d=30-99 mm) CS(10)30 (d=100-220 mm) CS(10)20 (d=221-250 mm)	[kPa]
Прочность на растяжение, перпендикулярное фронтальным поверхностям	TR	$\geq 10,0$	[kPa]
Уровень точечной нагрузки для деформации 5 мм	PL(5)	NPD	[N]
Кратковременное водопоглощение	WS	$\leq 1,0$	[kg/m ²]
Длительное водопоглощение при частичном погружении	WL(P)	$\leq 3,0$	[kg/m ²]
Коэффициент сопротивления диффузии водяного пара	MU	MU1	[-]
Индекс Акустического Поглощения	AW	NPD	[-]
Сопротивление потоку воздуха	AFr	NPD	[kPa s/m ²]
Реакция на огонь	RtF	A1	Euroclass

ЗАЯВЛЕННОЕ ТЕРМИЧЕСКОЕ СОПРОТИВЛЕНИЕ R_D

d [mm]	50	60	80	100	120	140	150	160	180	200	220	240	250	-
R_D [m ² K/W]	1,40	1,70	2,25	2,85	3,40	4,00	4,25	4,55	5,10	5,70	6,25	6,85	7,10	-

РАЗМЕРЫ И УПАКОВКА

ФОРМАТ ПЛИТ			ПАЧКИ			ПОДДОНЫ		
Длина	Ширина	Толщина	Количество плит в пачке	Количество м ² в пачке	Количество м ³ в пачке	Количество пачек на поддоне	Количество м ² на поддоне	Количество м ³ на поддоне
[мм]	[мм]	[мм]	[шт.]	[м ²]	[м ³]	[шт.]	[м ²]	[м ³]
1000	600	50	6	3,60	0,180	16	57,60	2,880
		60	5	3,00	0,180	16	48,00	2,880
		80	3	1,80	0,144	20	36,00	2,880
		100	3	1,80	0,180	16	28,80	2,880
		120	2	1,20	0,144	20	24,00	2,880
		140	2	1,20	0,168	16	19,20	2,688
		150	2	1,20	0,180	16	19,20	2,880
		160	2	1,20	0,192	12+16	33,60	5,376
		180	2	1,20	0,216	12	14,40	2,592
		200	2	1,20	0,240	12	14,40	2,880
		220	1	0,60	0,132	20	12,00	2,640
		240	1	0,60	0,144	20	12,00	2,880
250	1	0,60	0,150	16	9,60	2,400		