

PETRALAMELA-FG

$\lambda_D \leq 0,037$ [W/mK]

PETRALANA

from nature

petralana.com.ua



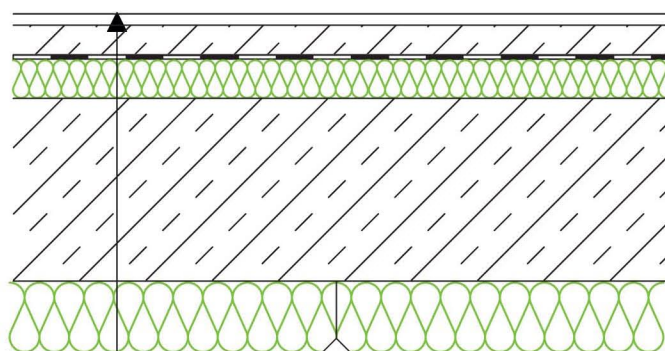
Плиты из каменной ваты, загрунтованы, с диагональным срезом, применяемые для наружной и внутренней термо-, звуко- и огнеупорной изоляции строительных объектов

ПРИМЕРНОЕ ПРИМЕНЕНИЕ ПРОДУКТА

Изоляция перекрытий над неотапливаемыми помещениями

ПРИМЕНЕНИЕ:

потолки гаражей, переезд и подвалов



- ОТДЕЛОЧНЫЙ СЛОЙ
- БЕТОННЫЕ НАЛИВНЫЕ ПОЛЫ
- ПАРОИЗОЛЯЦИОННАЯ ПЛЁНКА
- КАМЕННАЯ ВАТА
- МОНОЛИТНОЕ ПЕРЕКРЫТИЕ
- КАМЕННАЯ ВАТА **PETRALAMELA-FG**
- ВНУТРЕННЯЯ ШТУКАТУРКА

КОД ПРОДУКТА

PETRALAMELA-FG MW-EN13162-T5-DS(70,90)-CS(10)20-TR20-WS-WL(P)-MU1

ЗАЯВЛЕННЫЙ КОЭФФИЦИЕНТ ТЕПЛОПРОВОДНОСТИ λ_D $\leq 0,037$ [W/mK]**ЗАЯВЛЕННЫЕ ПАРАМЕТРЫ**

ЗАЯВЛЕННЫЕ СВОЙСТВА ИЗДЕЛИЯ СОГЛАСНО НОРМЕ EN 13162:2012+A1:2015	СИМВОЛ	КЛАСС ИЛИ ДОПУСК	ЕДИНИЦА ИЗМЕРЕНИЯ
Толщина (класс допуска размеров)	T	T5	-1 mm / +3 mm [mm]
			-1 % / +3 mm [%/mm]
Стабильность размеров при 70 °C и относительной влажности 90%	DS(70,90)	$\leq 1,0$	[%]
Сжимающие напряжения при 10%-й относительной деформации	CS(10/Y)	CS(10)20	[kPa]
Прочность на растяжение, перпендикулярное фронтальным поверхностям	TR	$\geq 20,0$	[kPa]
Уровень точечной нагрузки для деформации 5 мм	PL(5)	NPD	[N]
Кратковременное водопоглощение	WS	$\leq 1,0$	[kg/m ²]
Длительное водопоглощение при частичном погружении	WL(P)	$\leq 3,0$	[kg/m ²]
Коэффициент сопротивления диффузии водяного пара	MU	MU1	[-]
Индекс Акустического Поглощения	AW	NPD	[-]
Сопротивление потоку воздуха	AFr	NPD	[kPa s/m ²]
Реакция на огонь	RtF	A1	Euroclass

ЗАЯВЛЕННОЕ ТЕРМИЧЕСКОЕ СОПРОТИВЛЕНИЕ R_D

d [mm]	50	60	80	100	120	140	150	160	180	200	-	-	-	-
R _D [m ² K/W]	1,35	160	2,15	2,70	3,20	3,75	4,05	4,30	4,85	5,55	-	-	-	-

РАЗМЕРЫ И УПАКОВКА

ФОРМАТ ПЛИТ			ПОДДОНЫ		
Длина	Ширина	Толщина	Количество пакетов на поддоне	Количество м ² на поддоне	Количество м ³ на поддоне
[мм]	[мм]	[мм]	[шт.]	[м ²]	[м ³]
1200	200	50	240	57,60	2,880
		60	200	48,00	2,880
		80	150	36,00	2,880
		100	120	28,80	2,880
		120	100	24,00	2,880
		140	80	19,20	2,688
		150	80	19,20	2,880
		160	70	16,80	2,688
		180	60	14,40	2,592
		200	60	14,40	2,880