

PETRAVENT-L

$\lambda_D \leq 0,035$ [W/mK]

PETRALANA[®]

from nature

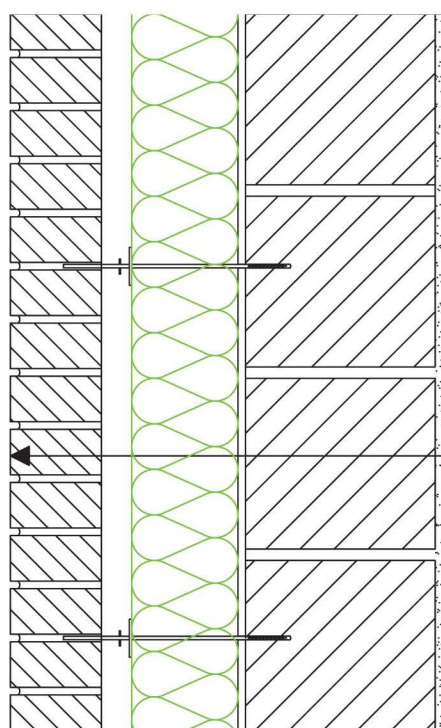
petralana.com.ua



Плиты из каменной ваты, применяемые для внутренней и наружной термо-, звуко- и огнеупорной изоляции строительных объектов

ПРИМЕРНОЕ ПРИМЕНЕНИЕ ПРОДУКТА

Изоляция трёхслойных наружных стен с футеровкой из клинкера



НАРУЖНАЯ СТЕНА
ИЗ КЛИНКЕРА
ВЕНТИЛЯЦИОННЫЙ ЗАЗОР
КАМЕННАЯ ВАТА **PETRAVENT-L**
НЕСУЩАЯ СТЕНА
ВНУТРЕННЯЯ ШТУКАТУРКА

ПРИМЕНЕНИЕ:

внешние стены, термоизолированные легким сухим методом, из панелей (напр. металлический лист, облицовочная доска, сайдинг, цементная и композитная облицовка)

внешние стены с облицовкой из камня и стекла

скелетные внешние и внутренние стены (на металлической и деревянной конструкции)

разделительные стены

ограждающие стены

трехслойные стены

КОД ПРОДУКТА

PETRAVENT-L MW-EN13162-T5-DS(70,90)-CS(10)0,5-WS-WL(P)-MU1

ЗАЯВЛЕННЫЙ КОЭФФИЦИЕНТ ТЕПЛОПРОВОДНОСТИ λ_D

$\leq 0,035$ [W/mK]

ЗАЯВЛЕННЫЕ ПАРАМЕТРЫ

ЗАЯВЛЕННЫЕ СВОЙСТВА ИЗДЕЛИЯ СОГЛАСНО НОРМЕ EN 13162:2012+A1:2015	СИМВОЛ	КЛАСС ИЛИ ДОПУСК	ЕДИНИЦА ИЗМЕРЕНИЯ	
Толщина (класс допуска размеров)	T	T5	-1 mm / +3 mm	[mm]
			-1 % / +3 mm	[%/mm]
Стабильность размеров при 70 °C и относительной влажности 90%	DS(70,90)	$\leq 1,0$	[%]	
Сжимающие напряжения при 10%-й относительной деформации	CS(10/Y)	CS(10)0,5	[kPa]	
Прочность на растяжение, перпендикулярное фронтальным поверхностям	TR	NPD	[kPa]	
Уровень точечной нагрузки для деформации 5 мм	PL(5)	NPD	[N]	
Кратковременное водопоглощение	WS	$\leq 1,0$	[kg/m ²]	
Длительное водопоглощение при частичном погружении	WL(P)	$\leq 3,0$	[kg/m ²]	
Коэффициент сопротивления диффузии водяного пара	MU	MU1	[-]	
Индекс Акустического Поглощения	AW	NPD	[-]	
Сопротивление потоку воздуха	AFr	NPD	[kPa s/m ²]	
Реакция на огонь	RtF	A1	Euroclass	

ЗАЯВЛЕННОЕ ТЕРМИЧЕСКОЕ СОПРОТИВЛЕНИЕ R_D

d [mm]	50	80	100	120	140	150	160	180	200	220	-	-	-	-
R_D [m ² K/W]	1,40	2,25	2,85	3,40	4,00	4,25	4,55	5,10	5,70	6,25	-	-	-	-

РАЗМЕРЫ И УПАКОВКА

ФОРМАТ ПЛИТ			ПАЧКИ			ПОДДОНЫ		
Длина	Ширина	Толщина	Количество плит в пачке	Количество м ² в пачке	Количество м ³ в пачке	Количество пачек на поддоне	Количество м ² на поддоне	Количество м ³ на поддоне
[мм]	[мм]	[мм]	[шт.]	[м ²]	[м ³]	[шт.]	[м ²]	[м ³]
1000	600	50	10	6,00	0,300	20	120,00	6,000
		80	6	3,60	0,288	20	72,00	5,760
		100	5	3,00	0,300	20	60,00	6,000
		120	5	3,00	0,360	16	48,00	5,760
		140	4	2,40	0,336	16	38,40	5,376
		150	4	2,40	0,360	16	38,40	5,760
		160	3	1,80	0,288	20	36,00	5,760
		180	3	1,80	0,324	16	28,80	5,184
		200	3	1,80	0,360	16	28,80	5,760
		220	2	1,20	0,264	20	24,00	5,280